

ỨNG DỤNG

Hút khói PCCC cho tầng hầm và các khu vực kỹ thuật của chung cư, tòa nhà cao tầng.

ĐẶC ĐIỂM KỸ THUẬT

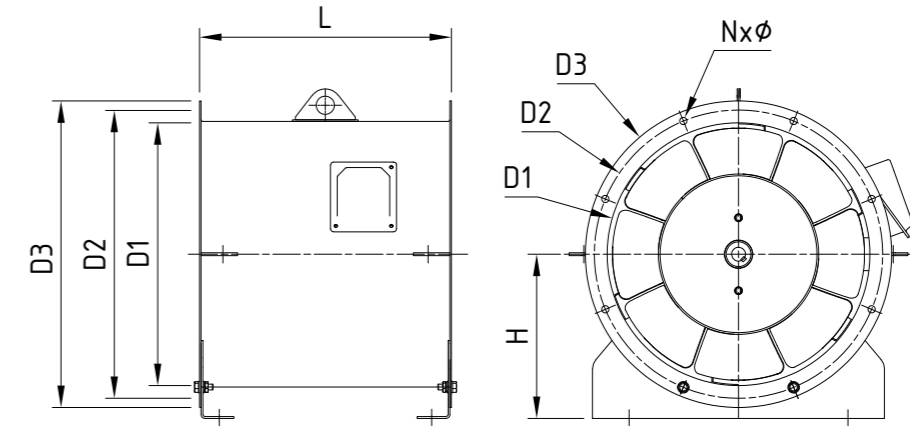
- Đặc tính khí động:** Thiết kế cánh hướng trục gắn trên moay-ơ trụ giúp tạo áp suất cao, duy trì lưu lượng ổn định.
- Động cơ & điều khiển:**
 - Tùy chọn động cơ tiêu chuẩn, động cơ phòng nổ hoặc động cơ chịu nhiệt (250°C/2 giờ; 300°C/2 giờ), phù hợp với yêu cầu kỹ thuật và điều kiện vận hành của từng dự án
 - Cấu hình 1 tốc độ, 2 tốc độ hoặc điều khiển bằng biến tần nhằm tối ưu hiệu suất vận hành.
- Vật liệu & kết cấu:**
 - Cấu tạo từ thép carbon SS400, inox SUS201/SUS304 hoặc thép chống mài mòn theo yêu cầu.
 - Bề mặt sơn tĩnh điện, sơn epoxy hoặc mạ kẽm nhúng nóng tùy điều kiện môi trường.
- Lắp đặt & phụ kiện:** Đa dạng phương án lắp đặt treo hoặc đặt bệ. Hệ thống làm mát tự nhiên hoặc làm mát qua đường gió phụ (tùy cấu hình) cho phép quạt vận hành liên tục trong chế độ thường xuyên ở môi trường nhiệt độ đến 100°C.

THÔNG SỐ KỸ THUẬT

Model	Công suất (kW)	Số cấp cực	Lưu lượng (m³/h)	Áp suất (Pa)	Trọng lượng ước tính (kg)
AFA.HTFA.350	1.1	2P	4500-8000	550-350	33
AFA.HTFA.400	1.5	2P	5000-9000	550-350	42
AFA.HTFA.450	2.2	2P	5000-11000	700-350	60
AFA.HTFA.500	3	2P	7000-13000	800-350	63
	4	2P	7500-16000	800-350	79
AFA.HTFA.550	1.5	4P	7000-15000	450-150	55
	2.2	4P	8000-17500	550-200	76
	4	2P	8500-17500	800-350	75
AFA.HTFA.600	5.5	2P	9000-21000	800-350	101
	2.2	4P	8000-17500	550-160	74
	3	4P	9000-18500	600-200	78
	5.5	2P	13500-21000	800-350	106
AFA.HTFA.650	7.5	2P	15000-24500	800-350	115
	3	4P	12000-20000	650-150	86
	4	4P	12500-23000	600-200	97
AFA.HTFA.700	5.5	4P	15000-28000	700-300	114
	7.5	4P	15000-31000	750-400	133
	5.5	4P	17500-35000	700-300	124
AFA.HTFA.800	7.5	4P	20000-37000	750-400	138
	7.5	4P	20000-40000	850-400	168
AFA.HTFA.900	11	4P	25000-46000	1000-400	197
	11	4P	24000-49000	1000-250	207
AFA.HTFA.1000	15	4P	30000-57000	1000-300	232
	15	4P	36000-74000	900-250	302
AFA.HTFA.1100	18.5	4P	42000-77000	900-400	359
	18.5	4P	43000-83000	1000-400	397
AFA.HTFA.1100	22	4P	46000-83000	1050-500	410

Lưu ý: Thông số phụ thuộc cấu hình truyền động, tốc độ quay và cấu hình chịu nhiệt theo yêu cầu dự án

KÍCH THƯỚC (mm)



Model	Công suất (kW)	D1	D2	D3	L	H	N	Ø
AFA.HTFA.350	1.1	360	395	420	345	225	8	10
AFA.HTFA.400	1.5	415	455	485	350	250	8	12
AFA.HTFA.450	2.2	460	500	530	400	280	8	12
AFA.HTFA.500	3	510	550	580	410	305	12	12
	4	510	550	580	465	305	12	12
AFA.HTFA.550	4	575	615	645	465	340	12	12
	5.5	575	615	645	500	340	12	12
	1.5	575	615	645	380	340	12	12
AFA.HTFA.600	2.2	575	615	645	385	340	12	12
	5.5	610	650	685	520	360	12	12
	7.5	610	650	685	560	360	12	12
AFA.HTFA.650	2.2	610	650	685	450	360	12	12
	3	610	650	685	450	360	12	12
	3	660	700	735	450	380	12	12
AFA.HTFA.700	4	660	700	735	500	380	12	12
	5.5	660	700	735	550	380	12	12
	7.5	660	700	735	600	380	12	12
AFA.HTFA.800	5.5	720	760	795	600	410	12	12
	7.5	720	760	795	600	410	12	12
AFA.HTFA.900	7.5	810	850	885	600	460	16	14
	11	810	850	885	650	460	16	14
AFA.HTFA.1000	11	920	965	1000	650	520	16	14
	15	920	965	1000	700	520	16	14
AFA.HTFA.1100	15	1015	1070	1105	750	570	16	14
	18.5	1015	1070	1105	800	570	16	14
AFA.HTFA.1100	18.5	1115	1170	1205	800	630	16	16
	22	1115	1170	1205	850	630	16	16

Lưu ý: Kích thước phụ thuộc cấu hình truyền động và phương án lắp đặt thực tế

QUẠT HƯỚNG TRỰC AFA.HTFA

HÚT KHÓI PCCC



TIÊU CHUẨN ÁP DỤNG

QCVN 06:2022/BXD
TCVN 5687:2024
TCCS 04:2024/TOMEKO

