

ỨNG DỤNG

Thông gió, làm mát, tăng áp, hút khói, hút khí tại các công trình xây dựng cao tầng.

ĐẶC ĐIỂM KỸ THUẬT

- Đặc tính khí động:**
 - Dòng quạt hướng trục POG sử dụng bản cánh kiểu airfoil, được đúc chính xác bằng hợp kim nhôm và lắp đặt trên moay-ơ thông qua cơ cấu trực tiếp.
 - Góc nghiêng bản cánh cho phép điều chỉnh linh hoạt theo yêu cầu lưu lượng – áp suất, đồng thời có thể cấu hình đảo chiều làm việc, đáp ứng các ứng dụng thông gió hai chiều hoặc đảo hướng dòng khí.
- Động cơ & điều khiển:**
 - Đa dạng tùy chọn động cơ tiêu chuẩn, động cơ phòng nổ hoặc động cơ chịu nhiệt (250°C/2 giờ; 300°C/2 giờ), phù hợp với yêu cầu kỹ thuật và điều kiện vận hành của từng dự án.
- Vật liệu & kết cấu:**
 - Vỏ quạt chế tạo từ thép lốc tròn, gia công viền mép chính xác, đảm bảo độ đồng tâm cao và độ bền cơ học trong quá trình vận hành.
- Lắp đặt & phụ kiện:**
 - Đa dạng phương án lắp đặt treo hoặc đặt bệ; hỗ trợ tích hợp các giải pháp tiêu âm nhằm giảm ồn và nâng cao điều kiện khai thác hệ thống.
 - Cung cấp đồng bộ lưới bảo vệ, bích đối, bộ giảm chấn, chân đế và các phụ kiện phục vụ lắp đặt – vận hành.

QUẠT HƯỚNG TRỤC AFA.POG

TĂNG ÁP, HÚT KHÓI PCCC, CẤP KHÍ, HÚT KHÍ



TIÊU CHUẨN ÁP DỤNG

QCVN 06:2022/BXD
TCVN 5687:2024
TCCS 07:2024/TOMECCO

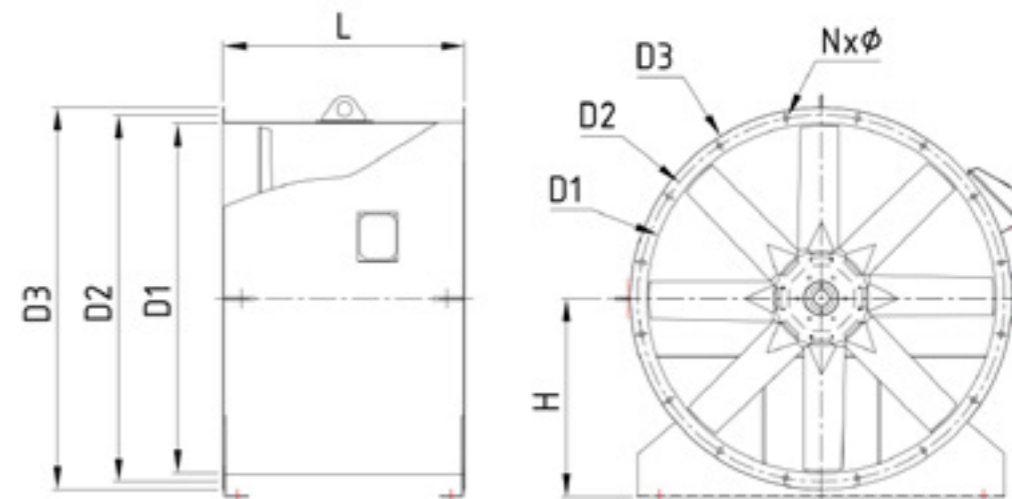
THÔNG SỐ KỸ THUẬT

Model	Công suất (kW)	Số cực	Lưu lượng (m³/h)	Áp suất (Pa)	Trọng lượng ước tính (kg)
AFA.POG.300	0.37	4P	2200-5000	140-60	25
	0.55	2P	2800-6100	420-170	26
AFA.POG.350	0.75	2P	3200-7100	420-170	33
	1.1	2P	4000-8800	530-210	34
AFA.POG.400	0.37	4P	3900-8500	190-80	28
	2.2	2P	2700-6000	670-270	47
AFA.POG.500	0.75	4P	6700-15000	270-110	44
	1.1	4P	8100-18000	340-140	47
	1.5	2P	9000-20000	380-160	56
AFA.POG.560	0.75	4P	6700-15000	270-110	47
	1.1	4P	8100-18000	340-140	46
	1.5	4P	9000-20000	380-160	51
AFA.POG.600	1.5	4P	9400-21000	350-140	55
	2.2	4P	10500-23000	390-160	68
	3	4P	11500-26000	430-180	70
AFA.POG.630	1.5	4P	10500-23000	390-160	53
	2.2	4P	12000-26000	430-180	67
	3	4P	13000-28000	480-200	69
AFA.POG.700	3	4P	14000-30000	440-180	78
	4	4P	15000-33000	500-200	91
	5.5	4P	17000-37000	560-230	106
AFA.POG.800	5.5	4P	20000-43000	560-230	113
	7.5	4P	22000-47000	630-260	132
	11	4P	24000-53000	700-280	166
AFA.POG.900	7.5	4P	22000-49000	900-360	150
	11	4P	27000-59000	1000-400	176
	15	4P	36000-79000	1170-470	197
AFA.POG.1000	15	4P	32000-70000	1240-500	253
	18.5	4P	36000-79000	1320-530	303
	22	4P	44000-95000	1470-590	308

Lưu ý: Thông số phụ thuộc cấu hình truyền động, tốc độ quay và yêu cầu chịu nhiệt theo thiết kế hệ thống

QUẠT HƯỚNG TRỤC AFA.POG

KÍCH THƯỚC (mm)



Model	Công suất (kW)	D1	D2	D3	L	H	N	Ø
AFA.POG.300	0.37	326	355	380	300	205	8	10
	0.55				340			
AFA.POG.350	0.75	364	395	420	300	225	8	10
	1.1				340			
AFA.POG.400	0.37	419	450	485	300	260	8	12
	2.2				380			
AFA.POG.500	0.75	514	550	585	330	310	12	12
					330			
					350			
AFA.POG.560	1.1	579	615	645	350	340	12	12
					350			
					370			
AFA.POG.600	1.5	614	650	685	370	360	12	12
					400			
					400			
AFA.POG.630	2.2	644	680	715	350	375	12	12
					400			
					420			
AFA.POG.700	3	725	760	795	420	415	12	14
					450			
					520			
AFA.POG.800	5.5	815	850	885	560	460	16	14
					650			
					750			
AFA.POG.900	7.5	919	950	995	650	510	16	14
					770			
					700			
AFA.POG.1000	15	1021	1060	1105	700	570	16	14
					770			
					800			

Lưu ý: Kích thước phụ thuộc cấu hình truyền động và phương án lắp đặt thực tế