

ỨNG DỤNG

Tăng áp buồng thang, hút khói và cấp khí trong các tòa nhà cao tầng, trung tâm thương mại.

ĐẶC ĐIỂM KỸ THUẬT

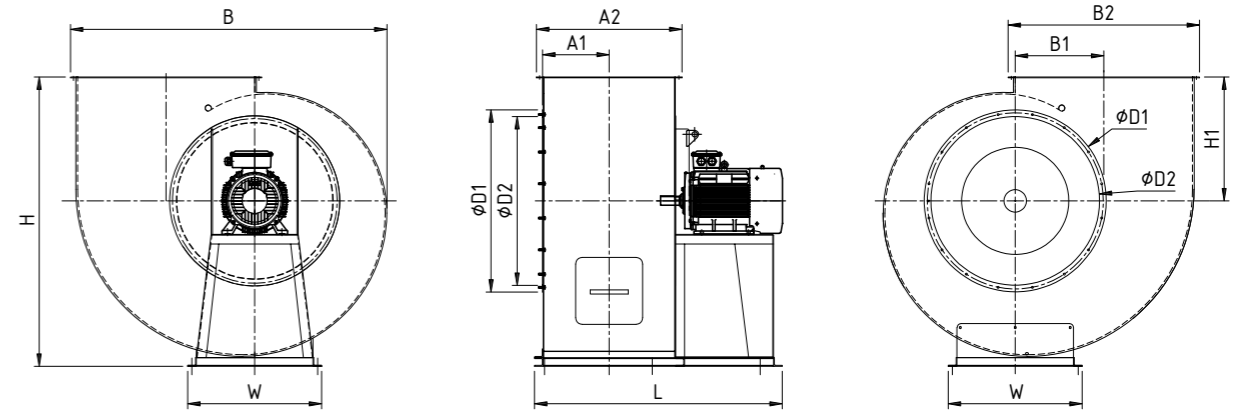
- **Đặc tính khí động:** Thiết kế cánh cong về phía sau giúp quạt có hiệu suất cao, tiết kiệm điện năng.
- **Động cơ & điều khiển:**
 - Tùy chọn truyền động trực tiếp hoặc gián tiếp (qua dây đai, pully, gối trục) phù hợp với điều kiện vận hành.
 - Tùy chọn động cơ tiêu chuẩn, động cơ phòng nổ hoặc động cơ chịu nhiệt (250°C/2 giờ; 300°C/2 giờ).
- **Vật liệu & kết cấu:**
 - Cấu tạo từ thép carbon SS400, inox SUS201/SUS304 hoặc thép chống mài mòn theo yêu cầu.
 - Bề mặt sơn tĩnh điện, sơn epoxy hoặc mạ kẽm nhúng nóng tùy điều kiện môi trường.
- **Lắp đặt & phụ kiện:** Cung cấp trọn bộ giảm chấn (lò xo/cao su), bộ máy phụ và thiết bị hỗ trợ lắp đặt chuẩn kỹ thuật.

THÔNG SỐ KỸ THUẬT

Model	Công suất (kW)	Số cực	Lưu lượng (m³/h)	Áp suất (Pa)	Trọng lượng ước tính (kg)
CFA.BC317.400	0.75	4P	3000-6000	400-150	71
	5.5	2P	6500-14000	1500-600	143
CFA.BC317.420	0.75	4P	3500-6500	500-200	87
	7.5	2P	9000-17000	1500-600	152
CFA.BC317.465	1.5	4P	4500-9000	500-200	95
CFA.BC317.510	2.2	4P	6500-14000	600-300	141
CFA.BC317.530	3	4P	8000-17000	700-350	155
CFA.BC317.565	4	4P	10000-20000	800-350	162
	4.5	4P	10000-22000	850-400	215
CFA.BC317.620	5.5	4P	13000-23000	1200-400	227
	7.5	4P	14000-25000	1300-500	238
CFA.BC317.660	11	4P	18000-34000	1400-600	304
CFA.BC317.685	15	4P	16500-36000	1500-600	351
CFA.BC317.720	15	4P	22000-40000	1500-600	421
CFA.BC317.760	18.5	4P	28000-50000	1700-600	474
CFA.BC317.840		4P	34000-62000	1800-600	566
CFA.BC317.840	30	4P	36000-67000	1800-600	638
	CFA.BC317.880	37	4P	39000-75000	2000-600
CFA.BC317.900	45	4P	51000-79000	2500-600	781
CFA.BC317.960	18.5	6P	32000-70000	1200-400	794
CFA.BC317.1000	22	6P	37000-74000	1400-500	810
CFA.BC317.1020	30	6P	43000-84000	1600-500	1091
CFA.BC317.1060	33	6P	48000-95000	1600-500	1250
CFA.BC317.1130	37	6P	52000-100000	1600-500	1345

Lưu ý: Thông số phụ thuộc cấu hình truyền động và tốc độ quay; dải làm việc cụ thể được xác định theo cấu hình dự án

KÍCH THƯỚC (mm)



Model	Công suất (kW)	D1	D2	H	H1	L	W	B	B1	B2	A1	A2
CFA.BC317.400	0.75	485	455	805	325	660	450	858	234.5	542	184.5	435
	5.5	485	455	805	325	770	450	858	234.5	542	184.5	435
CFA.BC317.420	0.75	530	500	855	350	680	450	900	246	565	190	447
	7.5	530	500	855	350	810	450	900	246	565	190	447
CFA.BC317.465	1.5	530	500	965	425	740	500	991	272.5	619	206	478
CFA.BC317.510	2.2	645	615	1050	450	820	500	1086	298.5	671	237	538
CFA.BC317.530	3	645	615	1080	450	880	500	1126	310	694	258	580
CFA.BC317.565	4	685	650	1140	475	930	550	1197	331	741	270	610
	4.5	685	650	1140	475	950	550	1197	331	741	277	624
CFA.BC317.620	5.5	735	700	1250	525	1010	600	1315	363	806	287	643
	7.5	735	700	1250	525	1045	600	1315	363	806	296	660
CFA.BC317.660	11	795	760	1335	575	1130	650	1393	386.5	853	334	736
CFA.BC317.685	15	885	850	1380	575	1220	650	1441	401	882	346	761
CFA.BC317.720	15	885	850	1435	600	1200	650	1512	421.5	923	340	750
CFA.BC317.760	18.5	885	850	1530	650	1300	700	1595	445	970	347	811
CFA.BC317.840		935	900	1645	675	1415	900	1769	491.5	1078	398.5	879
CFA.BC317.840	30	1000	965	1645	675	1500	900	1769	491.5	1078	412	906
	CFA.BC317.880	37	1105	1070	1735	725	1450	1851	515.5	1127	389	860
CFA.BC317.900	45	1155	1120	1780	750	1500	900	1893	527	1150	398	878
CFA.BC317.960	18.5	1155	1120	1895	800	1560	900	2017	562	1219	454	990
CFA.BC317.1000	22	1205	1170	1980	850	1605	1000	2091	585.5	1266	478	1041
CFA.BC317.1020	30	1255	1220	2030	875	1615	1000	2136	597	1290	450	981
CFA.BC317.1060	33	1305	1270	2095	900	1680	1000	2218	620.5	1337	467	1016
CFA.BC317.1130	37	1360	1315	2170	925	1760	1000	2363	661.5	1429	497	1086

Lưu ý: Kích thước phụ thuộc cấu hình truyền động và phương án lắp đặt thực tế của hệ thống

Quy ước chiều quay hướng thổi quạt ly tâm trực tiếp

RD - Quay theo chiều kim đồng hồ



LG - Quay ngược chiều kim đồng hồ



QUẠT LY TÂM CFA.BC317

TĂNG ÁP, HÚT KHÓI PCCC, CẤP KHÍ



TIÊU CHUẨN ÁP DỤNG

QCVN 06:2022/BXD
TCVN 5687:2024
TCCS 01:2024/TOMECCO